

NOWOŚĆ

Testery reflektorów
nowej generacji
obsługujące najnowsze
technologie reflektorów
samochodowych.

CARTEC 



TESTERY REFLEKTORÓW

131-HA • 311-HA • 321-HA • 433-HA

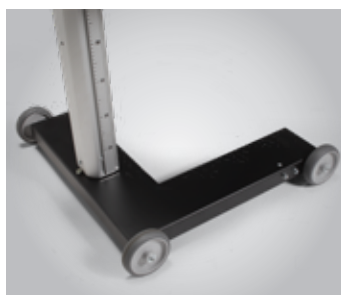
TESTERY REFLEKTORÓW

131-HA analogowy, odpowiedni dla pojazdów z kierownicą po lewej stronie (LHD) i kierownicą po prawej stronie (RHD), typ europejski.
311-HA fotodiodowy, przystosowany do pojazdów z kierownicą po lewej stronie (LHD), Typ europejski, technologia: Fotodiody. **321-HA**, fotodiodowy, przystosowany do pojazdów z kierownicą po prawej stronie (RHD), Typ europejski
433-HA, kamera, odpowiedni dla pojazdów z kierownicą po lewej stronie (LHD) i kierownica z prawej strony (RHD), typ europejski i amerykański oraz funkcje kalibracji dla reflektorów i technologii **Matrix LED, DLA, ILS** - **NOWOŚĆ!** najnowsza aktualizacja oprogramowania daje możliwość kalibracji **Matrix HD, KINK** oraz **dodatkowy typ 90° horizontal**. Istnieje możliwość zakupu i instalacji aktualizacji oprogramowania modelu 433-HA osobno.

Wszystkie modele obsługują następujące pojazdy: motocykle, samochody osobowe, dostawcze, ciężarowe i autobusy.

Podstawa - wózek

- Każdy model posiada ten sam wózek mobilny
- Łatwa regulacja poziomu
- Obrót kolumny +/- 5° nałożysku z technopolimeru



Konstrukcja urządzenia

- Unikalna konstrukcja dla wszystkich technologii
- Korpus ze stali malowanej proszkowo, kolor czarny
- Osłona z termoformowanego tworzywa sztucznego, kolor srebrny
- Duża soczewka Fresnela zabezpieczona szkłem 280mm x 200mm
- Obsługa odwróconego wyświetlacza
- Bateria litowa (fotodiody i wersje aparatu)



Wyświetlacze



Drukarka (opcjonalnie)



Kolumna

- Zakres regulacji - od posadzki do środka obiektywu 250-1500 mm
- Przeciwwaga do stabilnego testu pozycji
- Przesuwne z czterema kołami wyposażonymi w łożyska kulkowe
- Ergonomiczny uchwyt

Podwójny laser

Urządzenie laserowe na górze kolumny służące do łatwego i szybkiego ustawienia urządzenia względem pojazdu (dla wszystkich wersji) oraz drugi Laser wskaźnikowy do prawidłowego centrowania źródła wiązki (dla wersji analogowej i z fotodiodami), natomiast do wersji kamerowej, laser krzyżowy.

Te nowe technologie zostały dotychczas wdrożone w następujących modelach:

- Matrix HD stosowany m.in w Audi A8, Nowej A6, A7, Q7, Q8
- Reflektory Adaptacyjne KINK: stosowane m.in w Skoda Superb 2019 i Octavia 2020.
- 90°: linia Mercedes LED od KLASY E 2019
- Matrix IQ stosowany m.in w TUAREG 2020

CARTEC